

S P I E L R E G E L N

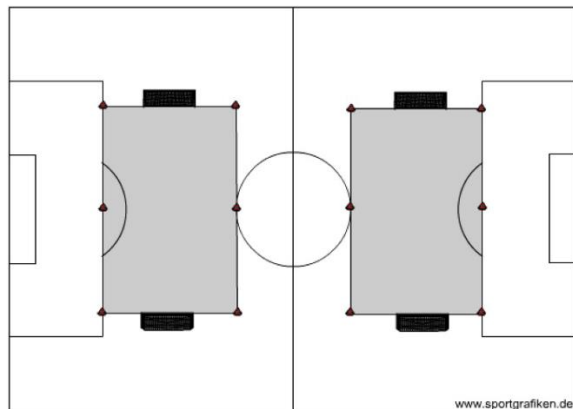
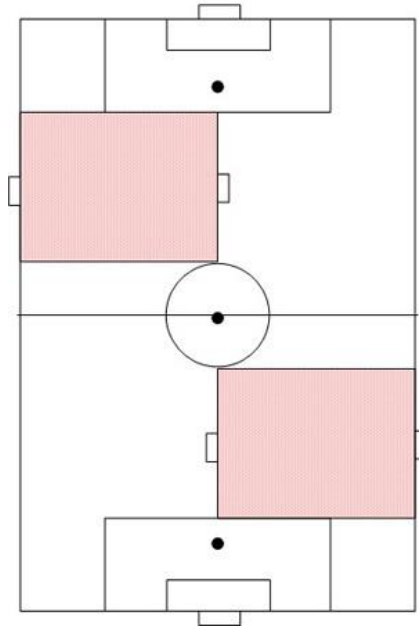
für die G-Junioren/Bambini

Alter der Spieler:	G-Junioren/Bambini einer Spielzeit sind Jungen und Mädchen, die im Kalenderjahr, in der das Spieljahr beginnt, das 6. Lebensjahr vollenden oder vollendet haben sowie jüngere Spieler.
Austragungsmodus:	
<i>Treff:</i>	Eine Veranstaltung mit Spielfestcharakter, die nicht länger als 3 Std. dauert.
<i>Spielrunden:</i>	Mannschaften können zu Freundschaftsspielrunden gemeldet werden, die vom Kreisjugendausschuss organisiert werden.
Spielerzahl:	bis zu 7 : 7
Ein- und Auswechseln:	beliebig oft
Spielfeldgröße:	ca. 35 m x 25 m
Spielfeld:	Außenlinien können mit „Hütchen“ markiert werden
Spieldauer:	
<i>bei nur einem Spiel:</i>	max. 2 x 20 min.
<i>bei einem Treff:</i>	je nach Anzahl der Spiele, max. Spielzeit pro Mannschaft: 80 min.
Tore:	höchstens 5 m x 2 m (kippsicher aufzustellen)
Spielball:	Größe 3 (290 g), Ø 19,10 cm
Abseitsregel:	kommt nicht zur Anwendung
Rückpassregel:	kommt nicht zur Anwendung
Abstoß:	wahlweise aus der Hand oder vom Boden
Einwurf:	keine Konsequenz bei falscher Ausführung, Fehler erklären
Regelwidriges Spiel:	Verstoß erklären, Freistoß nur direkt, in Tornähe: Strafstoß
Eckstoß:	von der Eckfahne
Spielleiter:	wird von einem der beteiligten Vereine gestellt; Ausnahme FairPlay-Liga

In der Spielzeit 2016/17 darf weiterhin auch mit dem Ball Größe 4 (290 g) gespielt werden.

Spielfeldbeispiele G-Junioren/Bambini

Die Umsetzung ist abhängig von der Größe des Gesamtspielfeldes



SPIELREGELN

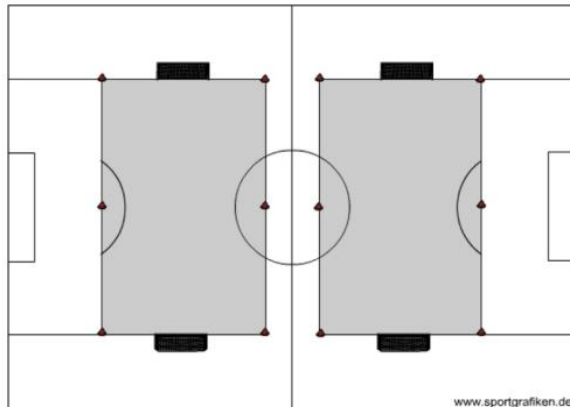
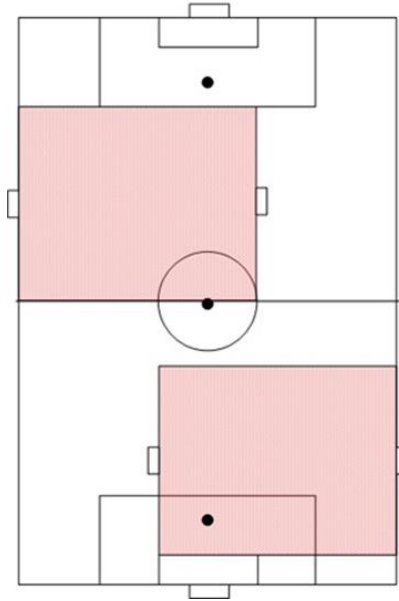
für die F-Junioren

Austragungsmodus:	F-Junioren-Mannschaften können zu Spielrunden gemeldet werden, die vom Kreisjugendausschuss organisiert werden. Kreismeister werden nicht ausgespielt. Eine Spielberechtigung für Pflichtspiele ist erforderlich.
Spielerzahl:	7 : 7 (Mindestspielerzahl 5)
Ein- und Auswechselln:	beliebig oft
Spielfeldgröße:	ca. 40 m x 35 m
Spielfeld:	Außenlinien können mit „Hütchen“ markiert werden
Tore:	5 m x 2 m (kippsicher aufzustellen)
Torraum:	4 m
Strafraum:	12 m
Strafstoß:	8 m
Mittelkreis:	7 m
Spieldauer:	2 x 20 min.
Spielball:	Größe 3 (290 g), Ø 19,10 cm
Abseitsregel:	kommt nicht zur Anwendung
Rückpassregel:	kommt nicht zur Anwendung
Abstoß:	wahlweise aus der Hand oder vom Boden
Einwurf:	keine Konsequenz bei falscher Ausführung, Fehler erklären
Regelwidriges Spiel:	Verstoß erklären, Freistoß nur direkt, in Tornähe: Strafstoß
Eckstoß:	von der Eckfahne
Spielleiter:	wird von einem der beteiligten Vereine gestellt, Ausnahme FairPlay-Liga

In der Spielzeit 2016/17 darf weiterhin auch mit dem Ball Größe 5 (290 g) gespielt werden.

Spielfeldbeispiele F-Junioren

Die Umsetzung ist abhängig von der Größe des Gesamtspielfeldes



SPIELREGELN

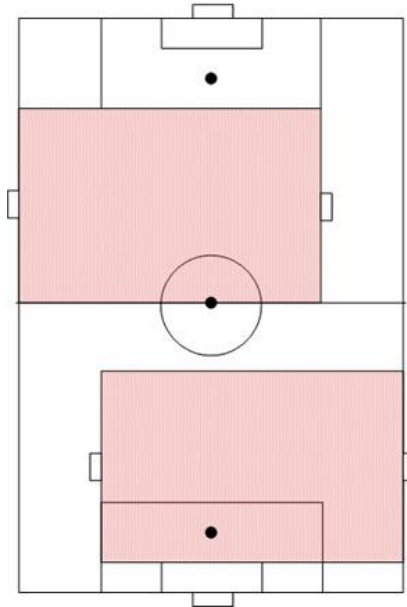
für die E-Junioren

Austragungsmodus:	E-Junioren-Mannschaften können zu Spielrunden gemeldet werden, die vom Kreisjugendausschuss organisiert werden. Kreismeister werden nicht ausgespielt. Eine Spielberechtigung für Pflichtspiele ist erforderlich.
Spielerzahl:	ideal 7 : 7 (Mindestspielerzahl 5)
Ein- und Auswechsell:	beliebig bis zu 4 Junioren
Spielfeldgröße:	ca. 55 m x 35 m
Spielfeld:	Außenlinien können mit „Hütchen“ markiert werden
Tore:	5 m x 2 m (kippsicher aufzustellen)
Torraum:	4 m
Strafraum:	12 m
Strafstoß:	8 m
Mittelkreis:	7 m
Spieldauer:	2 x 25 min.
Spielball:	Größe 4 (350 g), Ø 21,01 cm
Abseitsregel:	kommt nicht zur Anwendung
Rückpassregel:	kommt nicht zur Anwendung
Abstoß:	vom Boden
Einwurf:	Der Spieler erhält die Möglichkeit, den Einwurf nach einer Erklärung durch den Spielleiter zu wiederholen.
Regelwidriges Spiel:	Freistoß nur direkt, in Tornähe: Strafstoß (8 m)
Eckstoß:	von der Eckfahne
Spielleiter:	wird von einem der beteiligten Vereine gestellt; Ausnahme FairPlay-Liga

In der Spielzeit 2016/17 darf weiterhin auch mit dem Ball Größe 5 (290 g) gespielt werden.

Spielfeldbeispiele E-Junioren

Die Umsetzung ist abhängig von der Größe des Gesamtspielfeldes



S P I E L R E G E L N

für die D-Junioren (9er)

Austragungsmodus:	D-Junioren-Mannschaften können zu Meisterschafts- und Pokalrunden gemeldet werden, die vom Kreisjugendausschuss/Verbandsjugendausschuss organisiert werden.
Spielerzahl:	9 : 9 (Mindestspielerzahl 6)
Ein- und Auswechseln:	beliebig bis zu 4 Junioren
Spielfeldgröße:	ca. 70 m x 50 m
Spielfeld:	Linien können mit „Hütchen“ markiert werden
Tore:	5 m x 2 m (kippsicher aufzustellen)
Torraum:	4 m
Strafraum:	12 m
Strafstoß:	8 m
Mittelkreis:	7 m
Spieldauer:	2 x 30 Min.
Spielball:	Größe 4 (350 g), Ø 21,01 cm
Abseitsregel:	kommt zur Anwendung
Rückpassregel:	kommt zur Anwendung
Regelwidriges Spiel:	gemäß Fußballregeln
Eckstoß:	von der Eckfahne
Schiedsrichter:	Amtlicher Schiedsrichter oder Spielleiter, der von einem Verein gestellt wird; Ausnahme FairPlay-Liga.

In der Spielzeit 2016/17 darf weiterhin auch mit dem Ball Größe 5 (350 g) gespielt werden.

Für die Spielrunden der Nachwuchsleistungszentren sind die Bestimmungen im Anhang IV der DFB-Jugendordnung anzuwenden.

SPIELREGELN

für die D-Junioren (7er)

siehe D-Junioren (9er) mit folgenden Abweichungen:

Austragungsmodus: D-Junioren-Mannschaften können zu Meisterschaftsrunden gemeldet werden, die vom Kreisjugendausschuss organisiert werden. Kreismeister werden nicht ermittelt.

Spielerzahl: 7 : 7 (Mindestspielerzahl 5)

Spielfeldgröße: ca. 65 m x 35 m